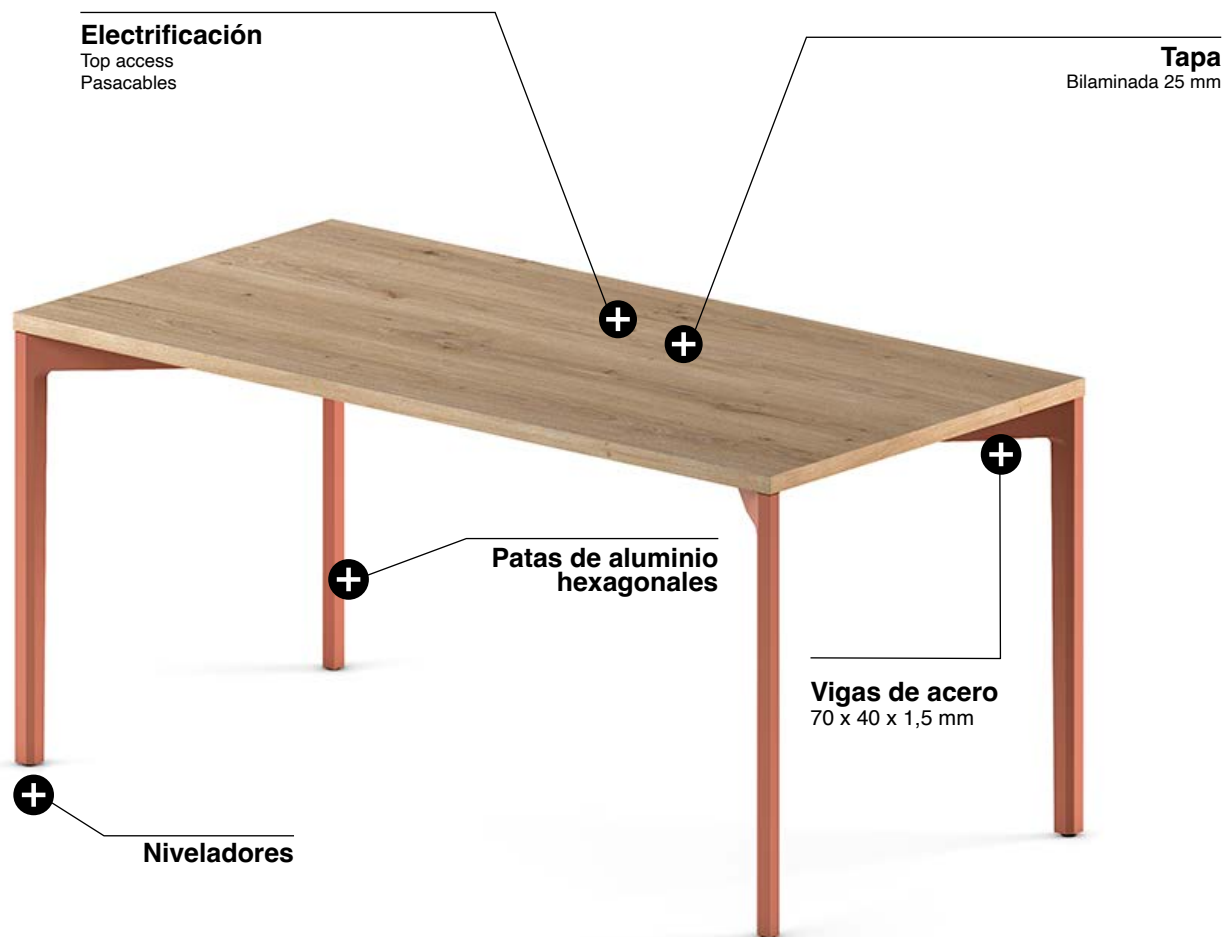


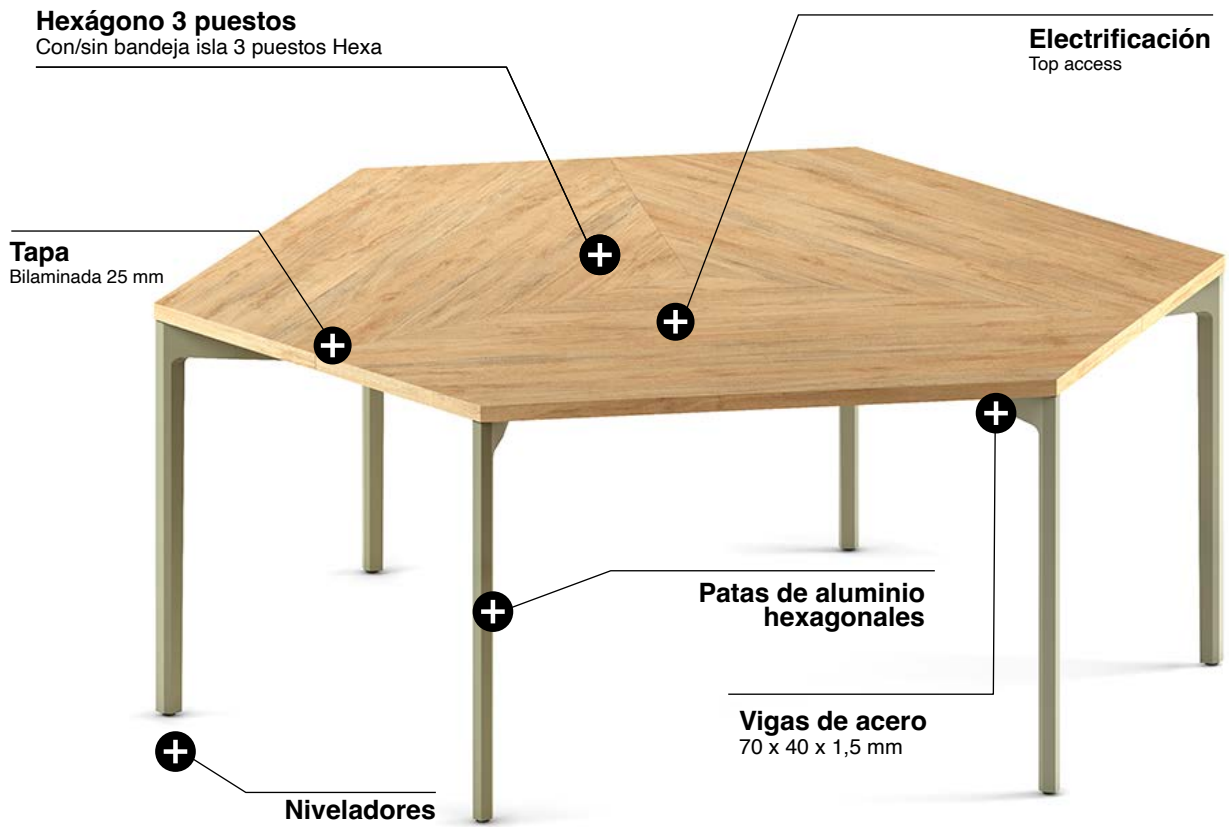
Forma 5

CARACTERÍSTICAS TÉCNICAS

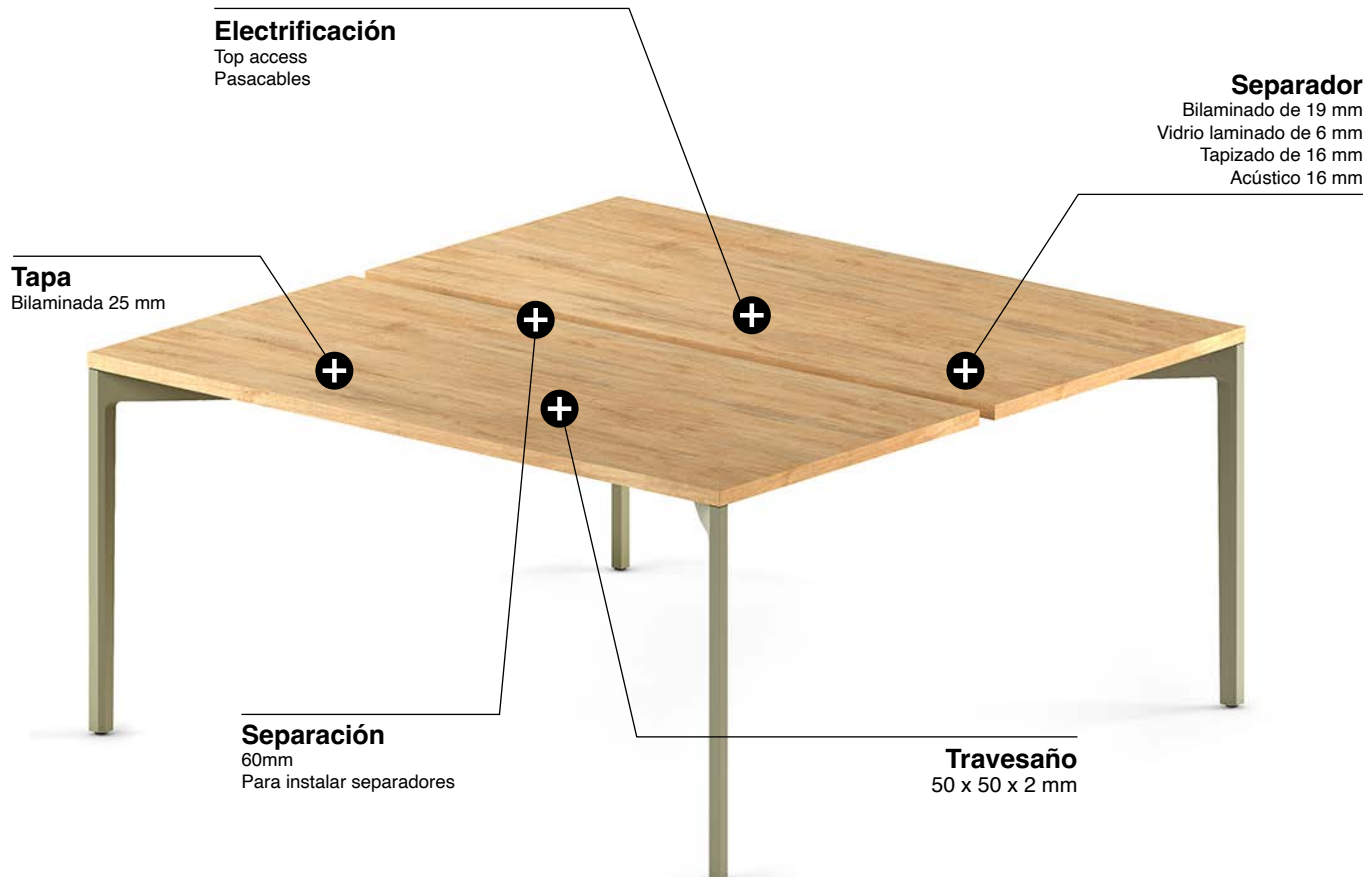
HEXA







BENCH



ESTRUCTURA

- 6 colores de estructura
- Patas de aluminio hexagonales
- Nivelador



TAPA

- 8 colores de tapa
- Tablero de partículas con recubrimiento melamínico de 25 mm de espesor



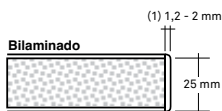
DISEÑO

- Una obra maestra de Ramos Bassols



DESCRIPCIÓN DE LOS ELEMENTOS

TABLERO



TAPAS: tablero de partículas con recubrimiento melamínico de 25 mm de espesor. Canto termofusionado de 2 mm de espesor y 0,5 en laterales de crecimiento. Mecanizada en la parte inferior para su correcto montaje. La especificación de calidad para el tablero está en concordancia con la norma UNE-EN 312, y se corresponde con el tipo de tablero P2. La densidad media para tableros de 25 mm de espesor es de 595 kg/m³.

ESTRUCTURA: estructura mixta compuesta por una viga o dos según dimensiones de la mesa y pórticos mixtos compuestos por travesaños y patas de aluminio.

VIGAS: tubo de acero E220 rectangular 70 x 40 x 1,5 mm laminada en caliente y decapada con recubrimiento de pintura epoxi de 100 micras. Unión de viga y pórtico mediante pieza de plástico que facilita el montaje y aporta al encuentro una estética más cuidada. Mecanizado láser.

TRAVESAÑOS: tubo de acero E220 cuadrado 50 x 50 x 2 mm laminada en caliente y decapada con recubrimiento de pintura epoxi de 100 micras. Los travesaños están mecanizados con láser, plegado, soldado y repasado, quedando una transición limpia y resistente.

PATAS: patas de aluminio de sección hexagonal irregular continua con caras de 34 mm partiendo desde el cabezal, que se conecta con la estructura, hasta el extremo final que apoya con el suelo. En su base lleva un mecanizado y un roscado para la adaptación del nivelador. El cabezal de la pata posee un vaciado superior para restarle peso y conferirle ligereza. La fijación con la estructura es mecánica mediante la expansión de una pieza del mismo aluminio que mediante el empuje de un tornillo de métrica 10 se clava sobre la estructura tubular haciendo un bloque. La fijación queda totalmente oculta. Hay dos tipos de patas, una para mesas bajas (H=710 mm sin nivelador) y otra para mesas altas (H=1080mm sin nivelador), la pata alta lleva una mecanización para la estructura inferior que aporta estabilidad y sirve de reposapiés.



Los crecimientos de bench y mesas de reunión se resuelven mediante travesaños intermedios formados por doble tubo estructural de acero E 220 50 x 30 x 2 mm, rematado en los extremos con el tubo de fijación de las patas. El sistema de montaje es muy sencillo e intuitivo. La estructura es autoportante por lo que facilita su montaje. Previamente se montan los pórticos ensamblando las patas y los travesaños, posteriormente se coloca la viga y por último montamos la tapa.

Los embalajes de los distintos bultos que componen el producto final se han diseñado para garantizar la protección de los componentes y optimar al máximo el volumen total de cara al transporte. Siempre con la premisa de obtener bultos planos y apilables. El embalaje de las tapas es el estándar.



DESCRIPCIÓN DE LOS ELEMENTOS

SEPARADORES



SEPARADOR BILAMINADO

Tablero de partículas de 19 mm de espesor con canto termofusionado de 2 mm en todo su perímetro fijados a la estructura mediante herrajes específicos.



SEPARADOR DE VIDRIO

Vidrio laminado de 6 mm (3 + 3 mm) con lámina de butiral intermedia con cantos pulidos y esquinas redondeadas fijados a la estructura mediante herrajes específicos.



SEPARADOR TAPIZADO

Base de tablero de partículas de 16 mm de espesor tapizado por ambas caras, fijados a la estructura mediante herrajes específicos. Costuras en los laterales.



SEPARADOR ACÚSTICO TAPIZADO

Base de tablero de partículas de 16 mm de espesor recubierto con funda de espuma de 5 mm de espesor de densidad 30 Kg/m³ y tapizado por ambas caras. Costura doble perimetral. Fijación a la estructura de la mesa mediante herrajes específicos.

TAPICERÍA EN METROS LINEALES

	Mesas de ancho 180	Mesas de ancho 160	Mesas de ancho 140	Mesas de ancho 120
Separador frontal	1,9 m	1,7 m	1,5 m	1,3 m

Metros lineales para una unidad. Para otras unidades, consultar por si fuera posible la optimización de la tela.

FALDONES



FALDONES BILAMINADOS

Tablero de partículas de 19 mm de espesor con canto termofusionado de 1,2 mm en todo su perímetro fijados a la estructura mediante herrajes específicos ocultos bajo la mesa.



FALDONES METÁLICOS

Faldón de chapa de acero perforado con tratamiento de acabado en pintura epoxi en polvo polimerizada a 220 °C (espesor 1,5 mm) y textura gofrada. Queda suspendido de la viga frontal. Según el programa y la posición del faldón respecto a la electrificación encontramos referencias para:

COMPLEMENTOS DE ELECTRIFICACIÓN

COMPLEMENTOS PARA LA SUPERFICIE DE LA MESA



PASACABLES CUADRADO

Tapeta de ABS de 94 x 94 mm y acabado pulido. Cuerpo de polipropileno de diametro pasante 80 mm. Altura 25 mm (2 mm sobre tapa).



TOP ACCESS DE POLIAMIDA

Pieza de poliamida de dimensiones exteriores de 245 mm x 125 mm x h:25. Interiormente queda un hueco libre para acceder a la electrificación de 225mm x 90mm. Conjunto formado por dos piezas realizadas en poliamida con 10% de fibra de vidrio y 20% de micro esferas.



TOP ACCESS DE ALUMINIO

Pieza de aluminio de dimensiones totales 367 x 127 x 33 mm. Tapeta de aluminio de extrusión de 348 x 89 mm y espesor medio 4 mm. Cuerpo de aluminio de inyección de espesor medio 2,5 mm.

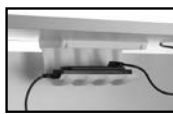
DESCRIPCIÓN DE LOS ELEMENTOS

CONDUCCIÓN HORIZONTAL DE CABLES



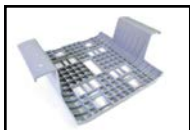
BANDEJA METÁLICA INDIVIDUAL

Bandeja individual de chapa de acero de espesor 1,2mm y largo 300mm. Posibilidad de fijar un shucko. Fijación a tapa mediante rosca madera.



BANDEJA DE POLIPROPILENO

Bandeja de polipropileno de espesor variable. Dimensiones generales 365 x 165 x 150 mm. Sujeción a tapa mediante rosca madera.



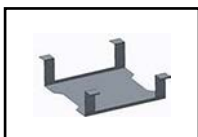
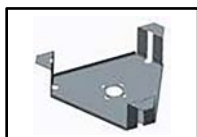
BANDEJA DE POLIPROPILENO DE REJILLA

Bandeja de polipropileno de espesor variable. Dimensiones generales 472 x 360 x 114 mm. Sujeción a vigas mediante pliegues en el molde. Posibilidad de atornillar a la tapa.



BANDEJA EXTENSIBLE

Bandeja extensible de chapa plegada troquelada de espesor 1mm y 350mm de ancho. La bandeja lleva mecanizaciones para fijación de shukos. Se cuelga directamente de la estructura.



BANDEJAS ISLA 3 PUESTOS HEXA

Bandejas individuales de chapa de acero de espesor 1,2 mm. Posibilidad de fijar un shucko. Se colocan suspendidas de las vigas.

CONDUCCIÓN VERTICAL DEL CABLEADO



SUBIDA DE CABLE TEXTIL

Subida de cables textil de malla WEB de diámetro 80mm. Solo compatible con la bandeja extensible. Fijación sencilla mediante banda elástica. Incluye velcro longitudinal para facilitar la introducción de cables a posteriori.



COLUMNA METÁLICA DE CABLEADO

Columna metálica de chapa plegada de espesor 1,5 mm de sección 71 x 70 mm y base de 160 x 160 mm. Altura total 572,5 mm.



KIT DE VÉRTEBRAS PARA GUÍAR LA ELECTRIFICACIÓN

Material termoplástico en espiral, anclada a la tapa con rosca madera y al suelo con una base pedestal. Acabado gris plata.

OTROS ACCESORIOS



PORTA CPU REGULABLE EN ALTURA Y ANCHURA

Soporte metálico disponible en blanco, negro o plateado, diseñado para alojar equipos de 60 a 220 mm de ancho y 310 a 545 mm de altura, con capacidad de hasta 25 kg. Se fija a la tapa mediante herraje de rosca para madera (6 tornillos) e incluye plano de montaje y cartón protector que garantiza estabilidad durante el transporte.



REGLETA 4 TOMAS DE CORRIENTE

Tomas de 250V 16A para cable de alimentación 3 x 1,5 mm².



REGLETA 3 TOMAS DE CORRIENTE Y DOS TOMAS DE DATOS

Tomas de 250V 16A para cable de alimentación 3 x 1,5 mm².



CABLES DE ALIMENTACIÓN Y EXTENSIÓN

Cable de 3 x 1,5 mm 2 250V 16A con toma de tierra.

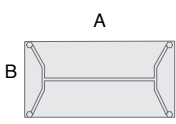


REGLETA COGIDA CON PINZAS A LA TAPA

Módulo blanco de 2 tomas de corriente y 2 usb, uno de ellos tipo A y el otro tipo C. Se fija a tapa mediante una pinza regulable para espesores entre 11 y 30 mm inclusive. Incluye cable de 1.5 metros y conexión de enchufe (no wieland).

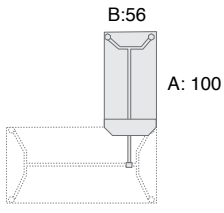
CONFIGURACIONES Y DIMENSIONES

HEXA - MESAS CLÁSIC

	MESA INDIVIDUAL CON ESQUINAS RECTAS	A x B	200 x 90 180 x 80 160 x 80 140 x 80 120 x 80
---	-------------------------------------	-------	--

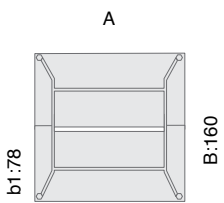
TAPA 25 mm
h: 73,5 cm

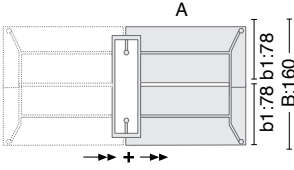
HEXA - ALA

	ALA AUXILIAR CON ESQUINAS RECTAS	A x B	100 x 56
---	----------------------------------	-------	----------

TAPA 25 mm
h: 73,5 cm

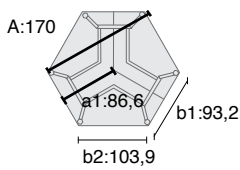
HEXA - BENCHS

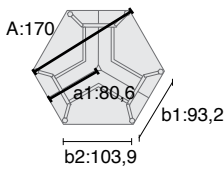
	BENCH ESQUINAS RECTAS 2 PUESTOS	A x B/b1	180 x 160/78 160 x 160/78 140 x 160/78 120 x 160/78
--	---------------------------------	----------	--

	BENCH DE CRECIMIENTO CON ESQUINAS RECTAS	A x B/b1	180 x 160/78 160 x 160/78 140 x 160/78 120 x 160/78
---	--	----------	--

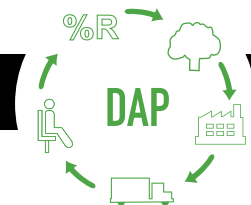
TAPA 25 mm
h: 73,5 cm

HEXA - ISLA 3 PUESTOS

	ISLA 3 PUESTOS SIN HUECO CENTRAL	A/a1 x b1/b2	170/86,6 x 93,2/103,9
---	----------------------------------	--------------	-----------------------

	ISLA 3 PUESTOS CON CHAFLÁN CENTRAL PARA ELECTRIFICACIÓN	A/a1 x b1/b2	170/80,6 x 93,2/103,9
---	---	--------------	-----------------------

TAPA 25 mm
h: 73,5 cm



Análisis de Ciclo de Vida

Serie HEXA



MATERIAS PRIMAS		
Materias primas	Kg	%
Acero	7,096 Kg	16,03%
Aluminio	11,27 Kg	25,9%
Plástico	0,794 Kg	1,8%
Madera	24,430 Kg	56%

% Mat. Recicladados= 67%
 % Mat. Reciclables= 73,9%

Ecodiseño

Resultados alcanzados en las etapas de ciclo de vida



MATERIALES

Madera

Maderas con un 70% de material reciclado y certificadas con el PEFC/FSC y E1.

Acero

Acero con un porcentaje de reciclado entre el 15% y el 99%.

Plástico

Plásticos con un porcentaje de reciclado entre el 30% y el 40%.

Pinturas

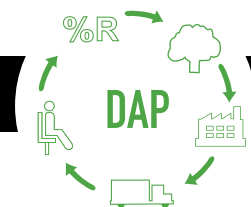
Pintura en polvo sin emisiones COVs.

Embalajes

Embalajes 100% reciclados con tintas sin disolventes.

DESCARGAR
Informe de Sostenibilidad

DESCARGAR
Declaración Ambiental del Producto



PRODUCCIÓN

Optimización del uso de materias primas
Corte de tableros, tapicerías y tubos de acero.

Uso de energías renovables
con reducción de emisiones de CO₂. (Paneles fotovoltaicos)

Medidas de ahorro energético
en todo el proceso de producción.

Reducción de las emisiones globales de COVs
de los procesos de producción en un 70%.

Pinturas en polvo
recuperación del 93% de la pintura no depositada.

Eliminación de las colas y pegamentos en el tapizado

La fábrica
cuenta con una depuradora interna para los residuos líquidos.

Existencia de puntos limpios
en la fábrica.

Reciclaje del 100% de los residuos
del proceso de producción y tratamiento especial de residuos peligrosos.



TRANSPORTE

Optimización del uso de cartón
de los embalajes.

Reducción del uso del cartón y materiales de embalaje

Embalajes planos y bultos de tamaños reducidos
para la optimización del espacio.

Compactadora para residuos sólidos
que reduce el transporte y emisiones.

Volúmenes y pesos livianos

Renovación de flota de transporte
con reducción 28% de consumo de combustible.

Reducción radio de proveedores
Potencia mercado local y menos contaminación por transporte.



USO

Fácil mantenimiento y limpieza
sin disolventes.

Garantía Forma 5

Máximas calidades
en materiales para una vida media de 10 años del producto.

Optimización de la vida útil
del producto por diseño estandarizado y modular.

Los tableros
sin emisión de partículas E1.



FIN DE VIDA

Fácil desembalaje
para el reciclaje o reutilización de componentes.

Estandarización de piezas
para su reutilización.

Materiales reciclables utilizados en los productos (% reciclabilidad):
La madera es 100% reciclable.
El acero es 100% reciclable.

Sin contaminación de aire o agua
en la eliminación de residuos.

Embalaje retornable, reciclable y reutilizable

Reciclabilidad del producto al 99%



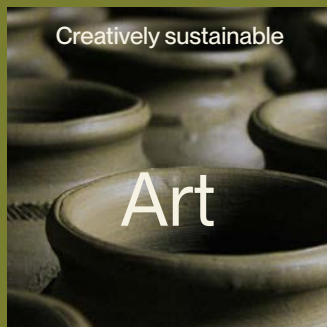
FROM OUR SKIN, FOR THE EARTH

“From our skin, for the Earth” is our promise, the way we look at, feel and envisage sustainability. It means soul and art, intention and action, vision and journey. Acting based on our thoughts and feelings to protect nature, the people who live in it, the time that is left. Learning from the journey, the legacy and the spirit of the south. A deliberate, mindful, authentic spirit. A message that encourages us to think from our skin, create from truth and produce with dedication, mindful and responsible furniture for a better tomorrow on this planet.

“Desde la piel, para la Tierra” es nuestra promesa, nuestra forma de mirar, de sentir y concebir la sostenibilidad. Es alma y arte, intención y acción, mirada y camino. Es actuar desde el sentimiento y el pensamiento para proteger la naturaleza, las personas que la habitan, el tiempo que queda por venir. Aprendiendo del camino, del legado y de la esencia del sur. Una esencia pausada, consciente, auténtica. Un mensaje que nos incita a pensar desde la piel, crear desde la verdad y producir con compromiso, un mobiliario consciente y respetuoso para un mejor mañana en este planeta.

“From our skin, for the Earth” est notre promesse, notre façon de voir, de ressentir et de concevoir le développement durable. C’est une âme et un art, l’intention et l’action, le regard et le chemin. C’est agir à travers le sentiment et la pensée pour protéger la nature, les personnes qui l’habitent, le temps qui reste à venir. Apprendre du chemin, de l’héritage et de l’essence même du sud. Une essence posée, consciente, authentique. Un message qui nous encourage à penser à travers notre peau, à créer à travers la vérité et à produire de façon engagée, un mobilier conscient et respectueux, pour construire un avenir meilleur sur cette planète.

“From our skin, for the Earth” lautet unser Versprechen. Das ist unsere Art, Nachhaltigkeit sichtbar, spürbar und erlebbar zu machen. Es ist der Geist und die Kunst, die Absicht und die Handlung, die Betrachtung und der Weg. Es bedeutet, nach Gefühl und Gewissen zu handeln, um die Natur zu schützen, die Menschen, die sie bewohnen, und die Zeit, die noch vor uns liegt. Und dabei vom Weg, dem Erbe und der Essenz des Südens zu lernen. Eine ruhige, bewusste, authentische Essenz. Eine Botschaft, die uns dazu anregt, aus unserer Haut heraus zu denken, aus der Wahrheit heraus zu erschaffen und mit viel Hingabe eine verantwortungsvolle und umweltfreundliche Einrichtung für eine bessere Zukunft auf diesem Planeten zu schaffen.



[Discover more](#)

[Conocer más](#)

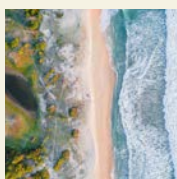
[En savoir plus](#)

SUSTAINABILITY PRODUCT

HEXA

ENVIRONMENTAL IMPACT

IMPACTO MEDIOAMBIENTAL
IMPACT ENVIRONMENTAL
UMWELTAUSWIRKUNGEN



42% of Hexa is made from steel and aluminium, two 100% recyclable materials. Their use significantly reduces the environmental impact and saves energy by opting for recycling instead of mining new raw materials.

El 42% de Hexa está compuesto por acero y aluminio, dos materiales 100% reciclables. Su uso reduce significativamente el impacto ambiental y ahorra energía al optar por su reciclaje en lugar de extraer nuevas materias primas.

Le modèle Hexa est composé à 42% d'acier et d'aluminium, deux matériaux 100 % recyclables. Leur utilisation réduit considérablement l'impact sur l'environnement et permet d'économiser de l'énergie en privilégiant le recyclage sur l'extraction de nouvelles matières premières.

Hexa besteht zu 42 % aus Stahl und Aluminium, zwei zu 100 % recycelbaren Materialien. Die Verwendung dieser Materialien reduziert die Umweltbelastung erheblich und spart Energie, da sie recycelt werden, anstatt neue Rohstoffe abzubauen.

CIRCULARITY

CIRCULARIDAD
CIRCULARITÉ
UMWELTAUSWIRKUNGEN



Melamine is an essential part of the Hexa series. Grupo Forma 5 collaborates with Finsa to reintegrate the waste generated from this material into Finsa's production chain. Thanks to this recycling strategy, approximately 72% of the melamine we employ comes from this circularity project.

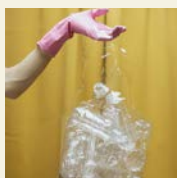
La melamina supone una parte esencial de la serie Hexa. Grupo Forma 5 colabora con Finsa para reintegrar los residuos generados de este material a su cadena productiva. Gracias a esta estrategia de reciclaje, aproximadamente el 72% de la melamina que utilizamos proviene de este proyecto de circularidad.

La mélamine est un élément essentiel de la série Hexa. Grupo Forma 5 collabore avec Finsa pour réintégrer les déchets générés par ce matériau dans la chaîne de production de Finsa. Grâce à cette stratégie de recyclage, environ 72 % de la mélamine que nous utilisons provient de ce projet de circularité.

Melamin ist ein wesentlicher Bestandteil der Serie Hexa. Grupo Forma 5 arbeitet mit Finsa zusammen, um die Abfälle, die aus diesem Material entstehen, wieder in die Produktionskette von Finsa zu integrieren. Dank dieser Recyclingstrategie stammen etwa 72 % des von uns verwendeten Melamins aus diesem Kreislaufprojekt.

RECYCLING

RECICLAR
RECYCLER
RECYCLE



About 98% of a Hexa table could be used to produce another identical unit at the end of its useful life. Same case as its packaging, fully returnable, recyclable and reusable.

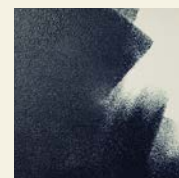
Alrededor de 98% de una mesa Hexa podría usarse para producir otra unidad igual una vez terminada su vida útil. Mismo caso que su embalaje, totalmente retornable, reciclable y reutilizable.

Environ 98% d'une table Hexa peut être utilisée pour produire une autre unité identique à la fin de sa vie utile. Même cas que son emballage, entièrement consigné, recyclable et réutilisable.

Etwa 98 % eines Hexa-Tisches können am Ende seiner Nutzungsdauer zur Herstellung eines weiteren identischen Geräts verwendet werden. Das gleiche Gehäuse wie die Verpackung, vollständig rückführbar, recycelbar und wiederverwendbar.

ELIMINATING TOXINS

ELIMINACIÓN DE TOXINAS
ÉLIMINATION DES TOXINES
ENTFERNUNG VON GIFTSTOFFEN



Forma 5 Group has been innovating for more than 20 years, reducing emissions and waste from our product paint, from the use of zero-VOC paints to the reuse of epoxy particles.

Grupo Forma 5 lleva más de 20 años innovando la reducción de emisiones y residuos derivados de las pinturas de nuestros productos, desde el uso de pinturas sin COVs hasta la reutilización de las partículas epoxi.

Groupe Forma 5 innove depuis plus de 20 ans pour réduire les émissions et les déchets dérivés des peintures de nos produits, en utilisant des peintures sans COV ou en réutilisant les particules époxy.

Grupo Forma 5 ist seit mehr als 20 Jahren innovativ tätig, wenn es um die Reduzierung von Emissionen und Abfällen bei der Lackierung unserer Produkte geht: angefangen bei der Verwendung von VOC-freien Lacken bis hin zur Wiederverwendung von Epoxidpartikeln.

LÍNEAS DE ACTUACIÓN PARA LA CORRECTA LIMPIEZA Y MANTENIMIENTO

ELEMENTOS BILAMINADOS

Frotar con un paño húmedo impregnado en jabón PH neutro las zonas a limpiar.

PIEZAS DE PLÁSTICO

Frotar con un paño húmedo impregnado en jabón PH neutro las zonas a limpiar.

PIEZAS METÁLICAS

- 1 Frotar con un paño húmedo impregnado en jabón PH neutro las zonas a limpiar.
- 2 Las piezas de aluminio pulido se pueden recuperar con pulimento sobre un paño de algodón seco para restablecer sus condiciones de brillo iniciales.

ELEMENTOS DE VIDRIO

Frotar con un paño húmedo impregnado en jabón PH neutro las zonas a limpiar.

En ningún caso habrán de utilizarse productos abrasivos.

NORMATIVA

CERTIFICADO

Forma 5 certifica que el programa ha superado las pruebas realizadas tanto en el laboratorio de Control de Calidad interno como en el Centro de Investigación Tecnológica TECNALIA, obteniendo resultados "satisfactorios" en los siguientes ensayos:

UNE-EN 527-1:201: Mobiliario de oficina. Mesas de trabajo y escritorios. Parte 1: Dimensiones.

UNE-EN 527-2:2017+A1:2019: Mobiliario de oficina. Mesas de trabajo. Parte 2: Requisitos de seguridad, resistencia y durabilidad.

tecna:la

MEMBER OF BASQUE RESEARCH
& TECHNOLOGY ALLIANCE



Desarrollado por **RAMOS BASSOLS**

