

Forma 5

Eben

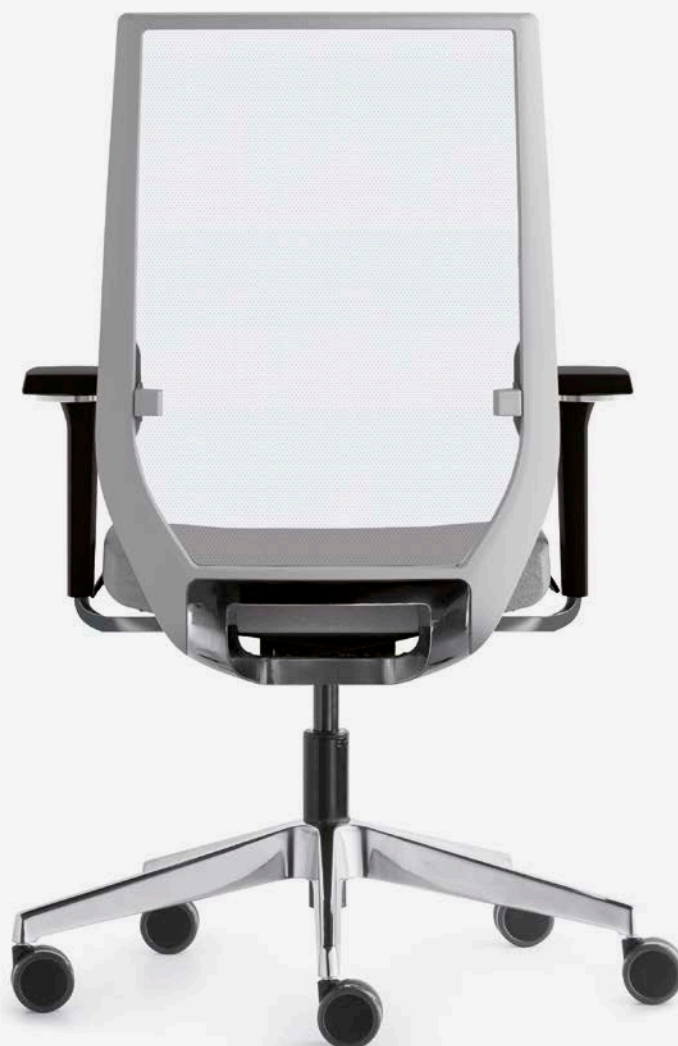
Design by ITO Design



The outline of Eben reflects a combination of aesthetic and technical that makes this program a perfect choice for seating areas where the image takes a special importance. Its design has a unique touch with inspiring finishes, such as an aluminium and mesh back, intensive lines and curves.

La silueta de Eben refleja una combinación entre lo estético y lo técnico que hacen de este programa de sillería una opción perfecta para zonas donde la imagen adquiere un rango especial. Su diseño está pensado para aportar ese toque singular con unos acabados inspiradores para el trabajo, como son el aluminio y la malla, y unas líneas curvas pronunciadas.

Eben met en avant un aspect esthétique et un aspect technique qui font de cette gamme de sièges, une option idéale pour les zones de travail. Son design a été pensé pour apporter cette touche unique grâce à ses finitions inspirées par le travail comme sont l'aluminium, la résille et les lignes courbes prononcées.



Eben family

The range has two types of swivel chair: one with a mesh backrest and the other with an upholstered backrest. The first one is made of a sophisticated and elegant technical mesh that provides the user with convenience and comfort. The upholstered foam-injected backrest provides that little something special for boardrooms, while offering a feeling of well-being and relaxation. Both backrests can include an elegant upholstered headrest.

Familia Eben

El programa cuenta con dos versiones de silla giratoria: una con respaldo de malla y otra con respaldo tapizado. En la primera versión, Eben utiliza una fina y elegante malla técnica que aporta comodidad y confort al usuario. Por otra parte, el respaldo tapizado de espuma sobreinyectada aporta ese toque especial a zonas directivas manteniendo la sensación de bienestar y descanso. Ambos respaldos pueden incorporar un elegante cabezal tapizado.

Famille Eben

Le programme offre des sièges pivotants en deux versions : dossier en toile résille et dossier tapissé. La première version présente une résille technique fine et élégante qui est tendue sur le cadre du dossier et qui apporte confort à l'utilisateur. L'autre version dispose d'une mousse surinjectée qui est tapissée. L'ensemble offre cette touche spéciale pour zones de direction tout en maintenant la sensation de bien-être et repos. Un appui-tête esthétique est disponible pour les deux types de dossiers.







Models / Modelos / Modèles



- Mesh high backrest
- Respaldo alto de malla
- Dossier haut en toile résille



- Upholstered high backrest
- Respaldo alto tapizado
- Dossier haut tapissé



- Mesh high backrest with headrest
- Respaldo alto de malla con cabezal
- Dossier haut en toile résille avec appui-tête



- Upholstered high backrest with headrest
- Respaldo alto tapizado con cabezal
- Dossier haut tapissé avec appui-tête

Mechanism / Mecanismo / Mécanisme



- Synchron Motion
- Sincro Motion
- Synchron Motion



- Sincro Atom
- Sincro Atom
- Sincro Atom



- Integrated Sincro Atom mechanism
- Mecanismo Sincro Atom Integrado
- Mécanisme Synchron Atom intégré



- Sliding Seat
- Mecanismo trasla
- Réglage de la profondeur de l'assise

Arms / Brazos / Accoudoirs



- Fixed arm
- Fijos
- Fixes



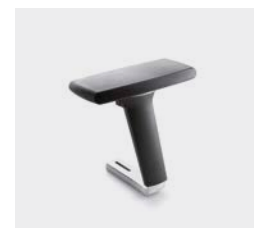
- 1D adjustable polyamide arm support (height adjustment)
- Regulables 1D soporte de poliamida (reg. altura)
- Réglables 1D support polyamide (réglables en hauteur)



- 3D adjustable polyamide arm support (height - depth - turn adjustment)
- Regulables 3D soporte de poliamida (reg. altura - profundidad - giro)
- Réglables 3D support polyamide (réglables en hauteur, profondeur et orientables)



- 3D adjustable aluminium arm support (height - depth - turn adjustment)
- Regulables 3D soporte de aluminio (reg. altura - profundidad - giro)
- Réglables 3D support en aluminium (réglables en hauteur, profondeur et orientables)



- 4D adjustable aluminium arm support (height, depth, width and turn adjustment)
- Regulables 4D soporte de aluminio (reg. altura - profundidad - anchura - giro)
- Réglables 4D support en aluminium (réglables en hauteur, profondeur, largeur et orientables)

**Backrest frame and support finishes / Acabados del marco soporte del respaldo /
Finitions du cadre et support dossier**



- Black or polar white polyamide frame
- Marco de poliamida negra o blanco polar
- Cadre du dossier en polyamide noir ou blanc polaire



- Polished aluminium
- Aluminio pulido
- Aluminium poli

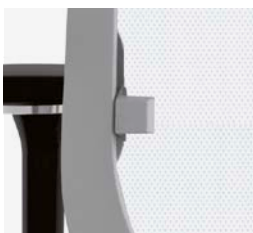


- Aluminium in polar white
- Aluminio pintado en blanco polar
- Aluminium peint en blanc polaire



- Aluminium in matt black
- Aluminio pintado en negro mate
- Aluminium peint en noir mat polaire

Accessories / Accesorios / Accessoires



- Assymetric lumbar support
- Regulación lumbar asimétrica
- Réglage lombaire asymétrique



- Lumbar support
- Regulación lumbar
- Régulation lombaire



- Headrest (height and inclination adjustable)
- Reposacabezas (regulable en altura e inclinación)
- Appui-tête (réglable en hauteur et inclinaison)

Base finishes and casters / Acabados de la base y ruedas / Finitions de la base et roulettes



- Polyamide star 69 cm
- Star 69 cm de poliamida
- Star 69 cm en polyamide



- Polished aluminium star 69cm
- Star 69 cm de aluminio pulido
- Star 69 cm en aluminium poli



- White aluminium star 69 cm
- Star 69 cm de aluminio blanca
- Star 69 cm en aluminium blanc



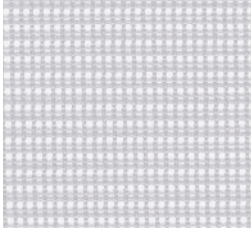
- Double wheel Ø 65 mm
- Doble rodadura Ø 65 mm
- Double galet Ø 65 mm



- Soft double wheel Ø 65 mm
- Doble rodadura blanda Ø 65 mm
- Double galet sol dur Ø 65 mm

Finishes / Acabados / Finition

Meci mesh / Malla Meci / Toile résille Meci



41520



41510

Upholstery / Tapizados / Revêtements

www.camirafabrics.com

www.gabriel.dk

Designer / Diseñador / Designer

ITO Design

Founded in 1987, the ITO DESIGN Studio has collaborated with a wide range of industrial enterprises around the world. It is specialised in office seating and is characterised on creating innovative solutions in design, engineering and product development areas. The Studio has more than 100 patents, 90% of which belong to the corporate office furniture market, and 80% belong to mechanical elements for task chairs.

Fundado en 1987, el estudio ITO DESIGN ha colaborado con una amplia gama de empresas industriales alrededor del mundo. Especializados en sillería de oficina se caracterizan por la creación de soluciones innovadoras en las áreas de diseño, ingeniería y desarrollo de productos. El estudio cuenta con más de 100 patentes. De las cuales más del 90% pertenecen al mercado de muebles de oficina corporativa, y el 80% son de elementos mecánicos para las sillas de oficina.

Fondé en 1987, le studio ITO DESIGN collabore avec de nombreuses entreprises dans le monde entier. Spécialiste du siège de bureau, il est particulièrement novateur dans les domaines du design, de l'ingénierie et du développement de ses créations. Plus de 100 d'entre elles sont déjà patentées, 90 % dans le secteur du mobilier de bureau, 80 % étant des éléments mécaniques pour des sièges de bureau.