

Forma 5

Muvit

Design by Yonoh Studio



Working environments are changing from rigid places to flexible, dynamic and adaptable spaces that nurture creativity, innovation and collaboration with unique solutions. This results in a more comfortable working environment, greater efficiency and, therefore, better results. The new MUVIT family was created for this purpose.

Los entornos de trabajo están dejando de ser lugares rígidos para convertirse en espacios flexibles, dinámicos y adaptables que fomentan la creatividad, la innovación y la colaboración a través de soluciones únicas. Esto se traduce en un ambiente laboral más cómodo, en una mayor eficiencia y, por ende, en mejores resultados. Con este propósito nace la nueva familia MUVIT.

Les environnements de travail cessent d'être des endroits rigides pour devenir des espaces flexibles, dynamiques et adaptables, qui favorisent la créativité, l'innovation et la collaboration au travers de solutions uniques. Cela se traduit par un cadre de travail plus confortable, plus efficace et, par conséquent, avec de meilleurs résultats. C'est dans ce but qu'est née la nouvelle gamme MUVIT.

Die Arbeitswelt wandelt sich von starren Orten zu flexiblen, dynamischen und anpassungsfähigen Räumen, die Kreativität, Innovation und Zusammenarbeit durch einzigartige Lösungen fördern. Dies führt zu einem komfortableren Arbeitsklima, höherer Effizienz und damit zu besseren Ergebnissen. In diesem Sinne wurde die neue MUVIT-Familie konzipiert.

MUVIT Family

The MUVIT product range offers a response to the demands of contemporary working environments. Comprising a collective table with castors, a transport trolley and a stool made of PET, MUVIT is designed to maximise company performance while promoting a welcoming, practical and sustainable working environment.

Familia MUVIT

La gama de productos MUVIT ofrece una respuesta a las exigencias de los entornos laborales contemporáneos. Compuesta por una mesa de colectividad con ruedas, un carrito de transporte y un taburete fabricado en PET, MUVIT busca maximizar el rendimiento de las empresas a la vez que favorece un clima de trabajo acogedor, práctico y sostenible.

Famille MUVIT

La gamme de produits MUVIT apporte une réponse aux exigences des milieux professionnels contemporains. Composée d'une table collective à roulettes, d'un chariot de transport et d'un tabouret fabriqué en PET, MUVIT a pour objectif de maximiser les performances des entreprises, tout en procurant un climat de travail accueillant, pratique et durable.

MUVIT Familie

Die Produktpalette MUVIT ist eine Antwort auf die Anforderungen an moderne Arbeitssysteme. MUVIT besteht aus einem rollbaren Kollektivtisch, einem Rollwagen und einem Hocker aus PET und zielt darauf ab, die Leistung von Unternehmen zu maximieren und gleichzeitig eine einladende, praktische und nachhaltige Arbeitskultur zu fördern.



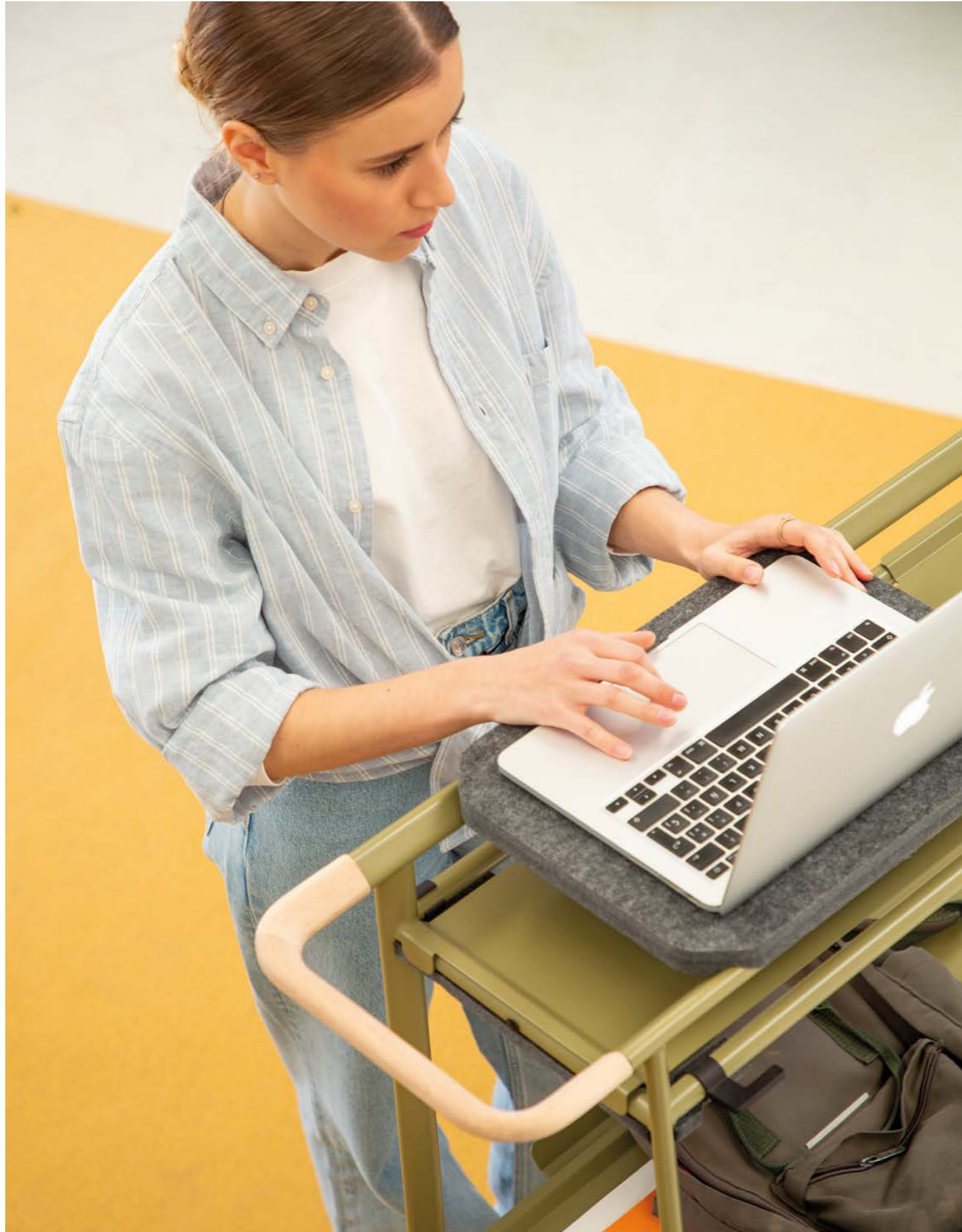
VIDEO MUVIT







MUVIT TROLLEY

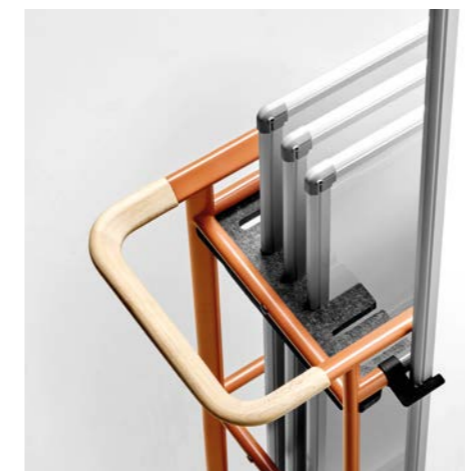


MUVIT Trolley lends a new meaning to meetings between workers. Its ability to carry objects, to support a projector or as a stand for whiteboards makes it an invaluable asset for any organisation. Be it for informal meetings, presentations, training sessions or customer receptions, the versatility of the MUVIT Trolley enables a full range of functions to be combined while minimising the number of tasks required to perform them, thus optimising productivity and projecting an image of order and cleanliness.

MUVIT Carro da un nuevo sentido a las reuniones entre trabajadores. Su capacidad para transportar objetos, para dar soporte a un proyector o como atril para pizarras lo convierten en un elemento de gran valor para cualquier organización. Ya sea en encuentros informales, presentaciones, formaciones o recibimientos a clientes, la versatilidad de MUVIT Carro permite concentrar todo un abanico de funciones al tiempo que minimiza el número de tareas necesario para acometerlas, optimizando la productividad y dando una imagen de orden y limpieza.

MUVIT Chariots donne un nouveau sens aux réunions de travail. Sa capacité de transport des objets, de support d'un projecteur ou de pupitre pour tableaux en font un élément de grande valeur pour toute entreprise. Que ce soit lors de rencontres informelles, présentations, formations ou accueil des clients, la polyvalence de la gamme MUVIT Chariots permet de concentrer tout un éventail de fonctions, tout en minimisant le nombre de tâches nécessaires à leur réalisation, en optimisant la productivité et en affichant une image d'ordre et de netteté.

Der MUVIT Trolley gibt den Besprechungen zwischen Mitarbeitern eine neue Bedeutung. Seine Fähigkeit, Objekte zu transportieren, als Unterstützung für einen Projektor oder als Stehpult für Whiteboards zu dienen, macht ihn zu einer wertvollen Bereicherung für jede Organisation. Ob für informelle Besprechungen, Präsentationen, Schulungen oder Kundenempfänge, die Vielseitigkeit des MUVIT Trolley ermöglicht es, eine ganze Reihe von Funktionen zu konzentrieren und gleichzeitig die Anzahl der zu ihrer Ausführung erforderlichen Aufgaben zu minimieren, die Produktivität zu optimieren und ein Bild der Ordnung und Sauberkeit zu vermitteln.







MUVIT TABLE



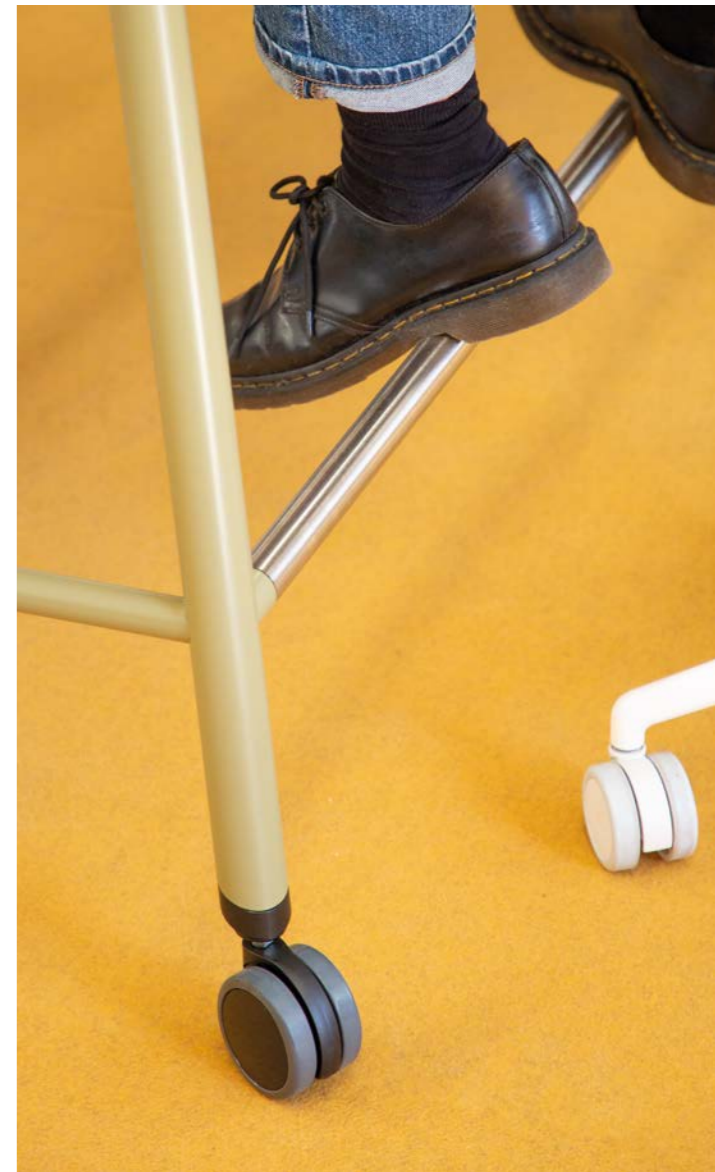


If there is one programme that welcomes the opportunity to improvise and create new experiences every time, it is MUVIT Tables, a range of medium and high collective tables, with castors or levellers. The contemporary design of MUVIT Tables satisfies the needs of the most dynamic working environments, deploying number of configurations that is perfect for organising meetings, teamwork or executing projects.

Si existe un programa que abraza la oportunidad de improvisar y de crear experiencias distintas cada vez, ese es MUVIT Mesas, una gama formada por mesas de colectividad medias y altas, con ruedas o niveladores. El diseño contemporáneo de MUVIT Mesas satisface las necesidades de los entornos de trabajo más dinámicos, desplegando una cantidad de configuraciones perfecta para la organización de reuniones, el trabajo en equipo o la consecución de proyectos.

S'il existe un programme qui inclut l'opportunité d'improvisation et de création d'expériences différentes à chaque fois, c'est bien MUVIT Tables, une gamme composée de tables collectives hautes et moyennes, à roulettes ou niveleurs. Le design contemporain de la gamme MUVIT Tables permet de satisfaire les attentes des environnements de travail les plus dynamiques, en offrant une variété de configurations parfaite pour l'organisation de réunions, le travail en équipe ou la réalisation de projets.

MUVIT ist ein Tischprogramm, das die Möglichkeit bietet, zu improvisieren und jedes Mal neue Erfahrungen zu machen. Es besteht aus mittelhohen und hohen Tischen, die mit Rollen oder Gleitern ausgestattet sind. Das zeitgemäße Design der MUVIT Tische erfüllt die Anforderungen der dynamischsten Arbeitsbereiche und bietet eine Reihe von Konfigurationen, die sich perfekt für die Organisation von Meetings, Teamarbeit oder die Durchführung von Projekten eignen.

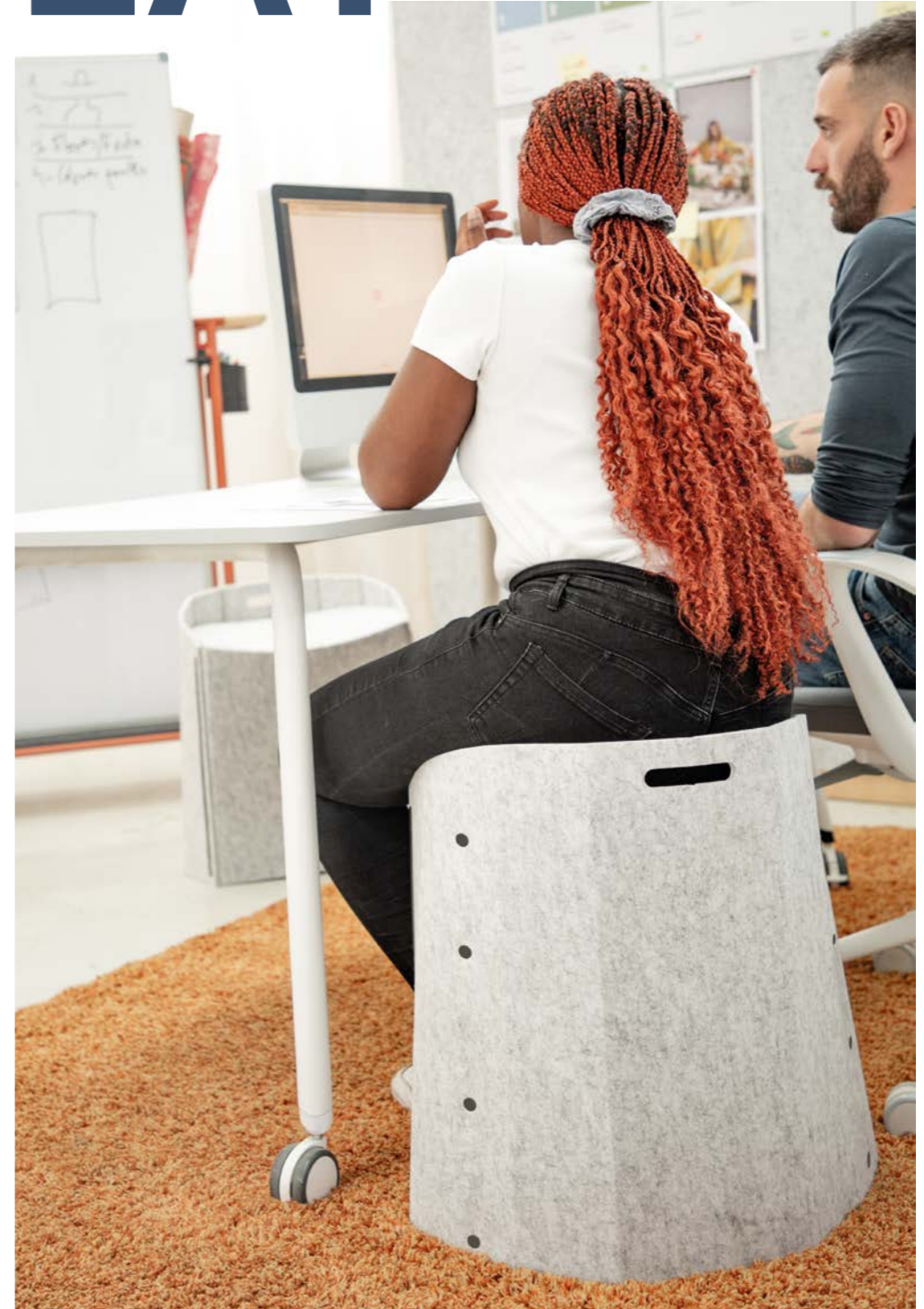








MUVIT SEAT







With an innovative design and a vision that is committed to the environment, MUVIT Seat perfects the concept of an agile office. Manufactured in PET, a conglomerate made of reused plastics, this extremely lightweight stool represents sustainable value within the office, all without risking its great hardness and strength.

Con un diseño innovador y una visión comprometida con el medio ambiente, MUVIT Seat perfecciona el concepto de oficina ágil. Fabricado en PET, un conglomerado hecho a base de plásticos reutilizados, este taburete de gran ligereza representa un valor de sostenibilidad dentro de la oficina, todo ello sin arriesgar su gran dureza y resistencia.

Grâce à un design innovant et une vision engagée envers l'environnement, la gamme MUVIT Seat perfectionne le concept de bureau agile. Fabriqué en PET, un mélange fait à base de plastiques recyclés, ce tabouret très léger représente une valeur durable au sein du bureau, sans remettre en question sa grande fermeté et sa résistance.

Mit innovativem Design und einer Vision, die der Umwelt verpflichtet ist, perfektioniert MUVIT Seat das Konzept des agilen Büros. Hergestellt aus PET, einem Konglomerat aus wiederverwendeten Kunststoffen, stellt dieser leichte Hocker einen nachhaltigen Wert für das Büro dar, ohne seine Robustheit und Widerstandsfähigkeit zu beeinträchtigen.





PET



Polyethylene terephthalate (PET) is a lightweight, waterproof plastic that is widely used in beverage containers and textiles. It is a polymer that belongs to the group of synthetic materials called polyesters. It can be processed by extrusion, injection and thermoforming. PET has high wear and corrosion resistance, chemical and thermal resistance and it is recyclable. PET's physical properties and its ability to fulfil various technical specifications have been the reasons why this material has achieved significant development in the production of textile fibres.

Using PET offers major advantages in terms of sustainability:

- **The process of manufacturing it requires less energy and resources than other materials.**
- **The same applies to transport and storage, due to the material's lightness.**
- **They support a lower carbon footprint because it generates less solid waste.**
- **It is possible to recycle them almost indefinitely if an efficient recycling process is used.**

PET has the highest certifications, making it an entirely safe material for manufacturing and everyday use. fabricación y el uso cotidiano.

El tereftalato de polietileno (PET) es un tipo de plástico liviano e impermeable muy usado en envases de bebidas y textiles. Se trata de un polímero que pertenece al grupo de materiales sintéticos denominados poliésteres. Puede ser procesado mediante extrusión, inyección y termoconformado. El PET presenta alta resistencia al desgaste y la corrosión, resistencia química y térmica y es reciclable. Las propiedades físicas del PET y su capacidad para cumplir diversas especificaciones técnicas han sido las razones por las que el material haya alcanzado un desarrollo relevante en la producción de fibras textiles.

El uso del PET ofrece importantes ventajas desde el punto de vista de la sostenibilidad:

- **Su proceso de fabricación requiere un menor consumo de energía y recursos que otros materiales.**
- **Los mismo ocurre con su transporte y almacenamiento, debido a la ligereza del material.**
- **Soportan una menor huella de carbono gracias a que genera menos residuos sólidos.**
- **Es posible reciclarlos casi indefinidamente si se realiza un eficiente proceso de reciclaje.**

El PET cuenta con las máximas certificaciones, lo que lo convierte en un material completamente seguro para la fabricación y el uso cotidiano.

Le polytéréphthalate d'éthylène (PET) est un type de plastique léger et imperméable, souvent utilisé pour les emballages de boissons et les textiles. Il s'agit d'un polymère appartenant au groupe des matériaux synthétiques dénommés polyesters. Il peut être traité par extrusion, injection et thermoformage. Le PET possède une haute résistance à l'usure et à la corrosion, une résistance chimique et thermique et est également recyclable. Les propriétés physiques du PET et sa capacité à remplir diverses spécifications techniques sont les raisons pour lesquelles le matériau est largement utilisé dans la production de fibres textiles.

L'utilisation du PET présente de nombreux avantages du point de vue de la durabilité :

- **Son processus de fabrication nécessite moins d'énergie et de ressources que les autres matériaux.**
- **Tout comme pour son transport et son stockage, en raison de la légèreté du matériau.**
- **Son empreinte carbone est minime, en raison du faible rejet de résidus solides.**
- **Il est possible de le recycler pratiquement à l'infini si l'on suit un processus de recyclage efficace.**

Le PET compte sur les certifications maximales, en faisant ainsi un matériau totalement sûr pour une fabrication et un usage au quotidien.

Polyethylenterephthalat (mit dem Kurzzeichen PET) ist eine leichte, wasserundurchlässige Kunststoffart, die sehr häufig für die Herstellung von Getränkebehältern und Textilien zum Einsatz kommt. Es handelt sich um ein Polymer, das zur Gruppe der synthetischen Materialien gehört, die als Polyester bezeichnet werden. Dieses Material kann mittels Extrusion, Spritzguss und Thermoformen weiterverarbeitet werden. PET zeichnet sich durch eine hohe Beständigkeit gegen Verschleiß und Korrosion sowie auch gegen chemische Stoffe und Hitze aus. Außerdem handelt es sich um einen sehr gut wiederverwertbaren Kunststoff. Dank seiner physikalischen Eigenschaften und seiner Fähigkeit, verschiedene anspruchsvolle technische Anforderungen zu erfüllen, wurde der Kunststoff PET zu einem der Materialien, die in der Entwicklung und Produktion von Textilfasern eine besonders hohe Bedeutung erlangt haben.

Die Anwendung von PET bietet hinsichtlich der Nachhaltigkeit wichtige Vorteile:

- **Der Herstellungsprozess für Gegenstände aus PET erfordert einen geringeren Energie- und Ressourcenverbrauch als andere Materialien.**
- **Aufgrund der Leichtigkeit des Materials sind auch für den Transport und die Lagerung ein geringerer Energie- und Ressourcenaufwand notwendig.**
- **Dieser Kunststoff verursacht einen niedrigeren CO₂-Fußabdruck, weil er weniger feste Abfälle generiert.**
- **PET kann fast unbeschränkt wiederverwertet werden, wenn ein wirksamer Recyclingprozess zur Anwendung kommt.**

Der Kunststoff PET verfügt über alle wichtigen Zertifikate und ist daher nachweislich ein Material, das sowohl in der Weiterverarbeitung als auch im täglichen Gebrauch vollständige Sicherheit bietet.

Range / Modelos / Modèles / Modelle

MUVIT Trolley / Carro / Chariot / Wagen



- With whiteboard
- Con pizarra
- Avec tableau
- Mit whiteboard



- With accessories (2 trays / lectern / 2 shelves)
- Con accesorios (2 cubiletes / atril / 2 estantes metálicos)
- Avec accessoires (2 gobelets / pupitre / 2 étagères)
- Mit Zubehör (2 Ablagefächer / Schreibpult / 2 Metallablagen)

MUVIT Table / Mesa / Table / Tische



- Table with caster h74,6
- Mesa h74,6 con ruedas
- Table h74,6 avec roulettes
- Tisch H 74,6 mit Bodenrollen



- Fixed table h74,6
- Mesa h74,6 fija
- Table h74,6 fixe
- Tisch h74,6 mit Gleiter



- 200 x 100 table top with caster h74,6
- Tapa de 200 x 100 h74,6 con ruedas
- Table de 200 x 100 h74,6 avec roulettes
- Tischplatte mit 200 x 100 H 74,6 m mit Bodenrollen



- 200 x 100 table top h74,6
- Tapa de 200 x 100 h74,6 fija
- Table de 200 x 100 h74,6 fixe
- Tischplatte mit 200 x 100 H 74,6 mit Gleiter



- Table with caster h105,6
- Mesa h105,6 con ruedas
- Table h105,6 avec roulettes
- Tisch H 105,6 mit Bodenrollen



- Fixed table h105,6
- Mesa h105,6 fija
- Table h105,6 fixe
- Tisch h105,6 mit Gleiter

MUVIT Seat



- Plastic pins
- Chincheta de plástico
- Punaises en plastique
- Kunststoff-Pin



- Metal profile
- Herrajes de perfil metálico
- Profilé métallique
- Metallprofilen

Accessories / Complementos / Compléments / Zubehör



- Storage piece
- Pieza portapizarra / portaestantes
- Pièce de rangement
- Tafelhalter Teil / Regalhalterung



- Fastening pieces
- Piezas de cogida de la pizarra
- Pièces d'accroche
- Sicherungselement für die Tafel



- PET shelf
- Estante PET
- Tablette PET
- PET-Ablage



- Whiteboard
- Pizarra
- Tableau
- Whiteboard



- Beech wood handle
- Manillar en madera de haya
- Guidon en bois de hêtre
- Griff aus Buchenholz



- PET storage trays
- Cubiletes PET
- Gobelets PET
- PET Ablagefächer



- PET Lectern
- Atril PET
- Pupitre PET
- PET Pult



- Ø 75 mm caster (white)
- Rueda Ø 75 mm (Blanco)
- Roulette Ø 75 mm (blanc)
- Rollen Ø 75 mm (Weiß)



- Ø 75 mm caster (black)
- Rueda Ø 75 mm (negro)
- Roulette Ø 75 mm (noir)
- Rollen Ø 75 mm (Schwarz)



- Footrest (aluminum combination)
- Reposapiés (combinación aluminio)
- Repose-pieds (combinaison aluminium)
- Fußstütze (Aluminiumkombination)



- Levellers (white)
- Niveladores (blanco)
- Vérins de réglage (blanc)
- Gleiter (Weiß)



- Levellers (black)
- Niveladores (negro)
- Vérins de réglage (noir)
- Gleiter (Schwarz)



- Melamin top 25 mm
- Tapa bilaminada 25 mm
- Plateau en mélamine de 25 mm
- 25 mm Melamin Platte



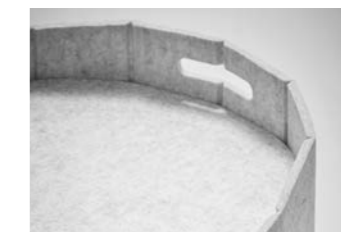
- Schucko fixed to the tabletop edge
- Regleta cogida con pinzas a la tapa
- Nourrice fixée avec une pince au plateau
- Steckerleiste, mit Klammern an der Tischplatte befestigt



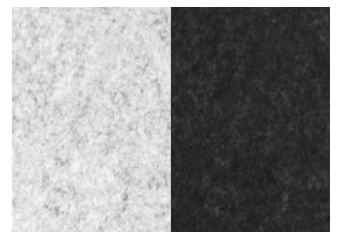
- Plastic pins
- Chincheta de plástico
- Punaises en plastique
- Kunststoff-Pin



- Metal profile
- Herrajes de perfil metálico
- Profilé métallique
- Metallprofilen



- Handle
- Asa
- Poignée
- Griff



- PET marble grey / midium grey
- PET gris mármol / gris medio
- PET gris marbre / gris moyen
- PET Marmor grau / Mittelgrau

Overviews / Configuraciones y dimensiones / Configurations et dimensions / Konfigurationen und Abmessungen

MUVIT trolley / Carro / Chariot / Wagen

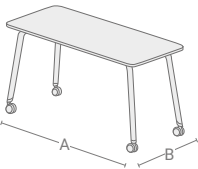


A x B x h
113 x 39 x 114



A x B x h
82 x 1,4 x 110

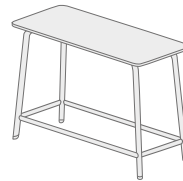
MUVIT tables / mesas / tables / Tische



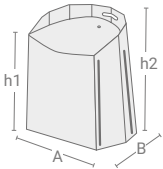
A x B x h: 74,6
200 x 100 160 x 60
180 x 80 140 x 60
160 x 80



A x B x h: 105,6
180 x 80 160 x 60
160 x 80 140 x 60



MUVIT seat



A x B x h1/h2
50 x 38,5 x 56/46

Designer / Diseñador / Designer / Designer

Yonoh Studio

Yonoh is a multidisciplinary creative studio set up by Clara del Portillo and Alex Selma in 2006. The studio is characterized by its simple, yet functional designs. Simplicity, innovation and originality, without extravagance, is the backbone to their design philosophy studying each small detail minutely in each of their projects. Their versatility, timelessness and adaptability are the cornerstones of the work done in their studio.

During its career Yonoh has been awarded with the most prestigious design prizes worldwide as Red Dot, IF design award, Good Design or Wallpaper* Design Award among others.

Yonoh es un estudio creativo multidisciplinario creado por Clara del Portillo y Alex Selma en 2006. El estudio se caracteriza por sus diseños simples y funcionales. La simplicidad, la innovación y la originalidad, sin extravagancias, son la columna vertebral de su filosofía de diseño que además se caracteriza por el estudio minucioso de cada pequeño detalle en todos sus proyectos. Su versatilidad, atemporalidad y adaptabilidad son las piedras angulares del trabajo realizado en su estudio. Durante su carrera, Yonoh ha sido galardonado con los premios de diseño más prestigiosos del mundo como Red Dot, IF design award, Good Design o Wallpaper* Design Award entre otros.

Yonoh est une agence de création multi disciplinaire fondée en 2006 par Clara del Portillo et Alex Selma. Le fil rouge de sa philosophie est un design épuré et fonctionnel, basé sur la simplicité, l'innovation et l'originalité sans extravagances, mais aussi le soin minutieux apporté aux détails qui font la différence. En résultent des créations flexibles, intemporelles et soignées. Depuis 2006, Yonoh a reçu plusieurs des prix les plus prestigieux dans le monde du design, parmi lesquels Red Dot, IF Design Award, Good Design ou Wallpaper* Design Award.

Yonoh ist Ein Kreatives und Multidisziplinäres Designerbüro, Das von Clara del Portillo und Alex Selma Im Jahr 2006 Eröffnet Wurde Und Aufgrund Seiner Einfachen und Sehr Funktionellen Designs Hervorsticht. Einfachheit, Innovation und Originalität ohne Extravaganzen sind die Grundpfeiler der Philosophie ihrer Designs, die sich außerdem durch die sorgfältige Auseinandersetzung mit jedem auch noch so kleinen Detail ihrer Projekte auszeichnen. Die Vielseitigkeit, Zeitlosigkeit und Anpassungsfähigkeit bilden den Dreh- und Angelpunkt, um den sich die Designs dieses Büros ranken. Im Laufe seines Werdegangs ist das Designerbüro Yonoh bereits mit mehreren der weltweit renommiertesten Preisen ausgezeichnet worden, wie etwa unter anderem dem Red Dot und dem IF Design Award, dem Good Design Award und dem Wallpaper* Design Award.



04/2023

The pictures shown in this brochure are for reference only. Actual fabrics and colours may differ. Please, refer to our sample chart for more details.

Its partial or complete reproduction by any mechanical or photographic process without the company's permission is strictly forbidden.

Los colores que aparecen en nuestros catálogos son orientativos; consulte el muestrario de tapicerías y acabados. Queda terminantemente prohibida su reproducción parcial e integral a través de cualquier proceso mecánico o fotográfico sin el permiso de la sociedad.

Les couleurs de nos documentations ne sont que des représentations; veuillez consulter nos échantillons pour plus de détails.

Toute reproduction partielle ou totale, par quelque procédé, mécanique ou photographique, est strictement interdite, sans l'autorisation de la société.



forma5.com

Headquarters

Acueducto 12-14
Pol. Ind. Ctra. de la Isla
41703 Dos Hermanas
Seville - Spain
T +34 954 931 980
info@forma5.com

Madrid Showroom

C/ Alcántara 57
28006 Madrid - Spain
T +34 915 934 958

London Showroom

4th Floor Poppy Building
8 Brewhouse Yard, London EC1V 4DG
T +44(0)207 490 8421

Dubai Showroom

Office No. 2003
20/F, Fortune Tower, Cluster C
Jumeirah Lakes Towers, Dubai, UAE
P.O.Box 112791
T +971(0)4 431 3201

Paris Bureau

24 Rue Juge
75015 Paris - France
T +33 (0)1 46 22 6124